

le Var

Semaine **Varoise**

de la Randonnée
Pédestre

28

septembre

le **6**

octobre

2013



visitvar.fr
PROVENCE - CÔTE D'AZUR

Estérel



visitvar.fr
PROVENCE - CÔTE D'AZUR

Accompagnée par
OT Bagnols-En-Forêt



Info/Réserveation
OT Bagnols-En-Forêt
04 94 40 64 68

Inscription obligatoire
Avant le samedi 28
Septembre 2013

BAGNOLS-EN-FORET



VESTIGES HISTORIQUES, GORGES DU BLAVET ET PIC DE LA GARDIETTE

Découverte du site des Anciennes Tailleries de Meules, de l'Oppidum, de la Forteresse et des Gorges du Blavet. L'histoire du village sera contée tout au long du parcours.

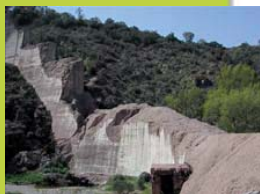
i+ www.visitvar.fr/115506

Randonnée à la journée

Départ	9h	Lundi 30 septembre 2013
---------------	----	-------------------------

6 h 765 mètres 14 km

Accompagnée par
OT Bagnols-En-Forêt



Info/Réserveation
OT Bagnols-En-Forêt
04 94 40 64 68

Inscription obligatoire
Avant le mardi 1er Octobre
2013

BAGNOLS-EN-FORET



VESTIGES DU BARRAGE DE MALPASSET ET DE L'AQUEDUC ROMAIN

Balade avec explications sur le Barrage de Malpasset et sur l'Aqueduc romain.

i+ www.visitvar.fr/134687

Randonnée à la journée

Départ	8h30	Mercredi 2 octobre 2013
---------------	------	-------------------------

7.30 h 903 mètres 20 km

Accompagnée par
Amicale Laïque de La Garde



Info/Réserveation
OT La Garde
04 94 08 99 78

Inscription obligatoire
Avant le vendredi 20
Septembre 2013.

BAGNOLS-EN-FORET



LES GORGES DU BLAVET

La rivière du Blavet prend sa source sur la commune de Roquebrune Sur Argens. Elle a façonné de superbes et impressionnantes gorges.

i+ www.visitvar.fr/135090

Randonnée à la journée

Départ	7h30	Vendredi 4 octobre 2013
---------------	------	-------------------------

5 h 270 mètres 15 km

Accompagnée par
OT Bagnols-En-Forêt



Info/Réservation
OT Bagnols-En-Forêt
04 94 40 64 68

Inscription obligatoire
Avant le vendredi 4
Octobre 2013

BAGNOLS-EN-FORET



LE CASTEL DIAOU - FONTAINE DES CHASSEURS

Un sentier sous les châtaigniers nous conduira au sommet du Castel Diaou, point culminant à 561 m. Ruines de la Villa Bonnefoy. Panorama sublime.

i+ www.visitvar.fr/115511

Randonnée à la journée

Départ	9h	Samedi 5 octobre 2013
6 h	709 mètres	15 km

Accompagnée par
OT Les Adrets de l'Estérel



Info/Réservation
OT Les Adrets de l'Estérel
04 94 40 93 57

Inscription obligatoire
Avant le jeudi 26 septembre
2013, 17h

LES ADRETS-DE-L'ESTEREL



LE MONT VINAIGRE - POINT CULMINANT DE L'ESTEREL

Le point culminant du massif de l'Estérel, le Mont Vinaigre (618 m) offre un panorama à 360° exceptionnel sur la Baie de Cannes, le Cap d'Antibes, l'arrière pays Grassois, la Vallée de l'Argens.

i+ www.visitvar.fr/99053

Balade à la demi journée

Départ	9h	Samedi 28 septembre 2013
4 h	300 mètres	13 km

Accompagnée par
OT Les Adrets de l'Estérel



Info/Réservation
OT Les Adrets de l'Estérel
04 94 40 93 57
06 74 47 64 02

Inscription obligatoire
Avant le samedi 28
septembre 2013, 17h

LES ADRETS-DE-L'ESTEREL



LES SUVIERES, COEUR DE L'ESTEREL

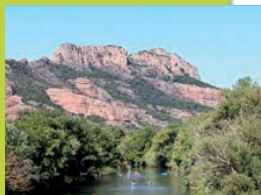
Au Cœur de l'Estérel, par la Route des Cols, partie la plus préservée du massif, incluant de superbes points de vue.

i+ www.visitvar.fr/115602

Randonnée à la journée

Départ	9h	Mercredi 2 octobre 2013
5 h	350 m	20 km

Accompagnée par
Amicale Laïque de La Garde



Info/Réreservation

OT La Garde

04 94 08 99 78

Inscription obligatoire

Avant le vendredi 20
Septembre 2013

ROQUEBRUNE-SUR-ARGENS



LE ROCHER DE ROQUEBRUNE

Le Rocher de Roquebrune, gigantesque merveille minérale orangée qui paraît « surgir » de la plaine des Maures. Avec un peu d'imagination, on peut reconnaître une femme couchée, un pain de sucre brésilien, un visage patibulaire.

www.visitvar.fr/135053

Randonnée à la journée

Départ	7h30	Mercredi 2 octobre 2013
---------------	------	-------------------------

5 h 520 mètres 15 km

Accompagnée par
Baragneurs Varois



Info/Réreservation

OT Saint-Raphaël

04 94 19 52 52

Inscription obligatoire

Avant le vendredi 27
septembre 2013

SAINT-RAPHAEL



SOMMETS ET BALCONS DE L'ESTEREL

Circuit en boucle avec des chemins variés et de beaux paysages sur le littoral.

www.visitvar.fr/115379

Randonnée à la journée

Départ	8h	Samedi 28 septembre 2013
---------------	----	--------------------------

7 h 850 m 20 km

Accompagnée par
Rando Club Raphaëlois



Info/Réreservation

OT Saint-Raphaël

04 94 19 52 52

Inscription obligatoire

Avant le samedi 28
septembre 2013

SAINT-RAPHAEL



SOMMETS DU PIC DE L'OURS : MER ET MONTAGNE

Découverte des paysages de l'Estérel : massif côtier, vues maritimes de l'Italie à St.Tropez et vue sur le Haut Var et les massifs montagneux : Mt Lachens, massif de l'Audibergue, Mercantour.

www.visitvar.fr/85719

Randonnée à la journée

Départ	8h30	Dimanche 29 septembre 2013
---------------	------	-------------------------------

5.30 h 700 mètres 15 km

Accompagnée par
Randonneurs Est Varois



Info/Réservation
OT Saint-Raphaël
04 94 19 52 52

Inscription obligatoire
Avant le samedi 28
septembre 2013

SAINT-RAPHAEL



LA DENT DE L'OURS

Randonnée à travers les sommets de l'Estérel dominant la mer. Commentaires sur le Massif, son histoire et sa faune.

i+ www.visitvar.fr/134526

Randonnée à la journée

Départ	8h45	Mardi 1er octobre 2013
---------------	------	------------------------

6 h 500 mètres 14 km

Accompagnée par
Baragneurs Varois



Info/Réservation
OT Saint-Raphaël
04 94 19 52 52

Inscription obligatoire
Avant le Lundi 30
septembre 2013

SAINT-RAPHAEL



MISTRAL, VINAIGRE ET VIOLETTE

Tout en gravissant le sommet mythique de l'Estérel par de bons sentiers, venez à la découverte de paysages variés. Café, thé, chocolat et viennoiseries seront offerts au début de la randonnée.

i+ www.visitvar.fr/115373

Randonnée à la journée

Départ	8h	Mardi 1er octobre 2013
---------------	----	------------------------

7 h 950 mètres 21 km

Accompagnée par
Office National des Forêts



Info/Réservation
OT Saint-Raphaël
04 94 19 52 52

Inscription obligatoire
Avant le mardi 1er Octobre
2013

SAINT-RAPHAEL



LE PIC DE L'ESCALE

Balade avec un agent forestier de l'ONF pour mieux comprendre le Massif de l'Estérel, sa flore, sa faune et sa géologie.

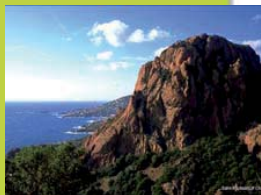
i+ www.visitvar.fr/115364

Balade à la demi journée

Départ	9h	Mercredi 2 octobre 2013
---------------	----	-------------------------

4 h 250 m 11 km

Accompagnée par
Randonneurs Est Varois



Info/Réservation
OT Saint-Raphaël
04 94 19 52 52

Inscription obligatoire
Avant le samedi 28
septembre 2013

SAINT-RAPHAEL



LES BALCONS DU CAP ROUX

Randonnée à travers un immense massif de roches éruptives qui plonge dans la Méditerranée, des falaises de porphyre rouge.

i+ www.visitvar.fr/85352

Randonnée à la journée

Départ	8h30	Samedi 5 octobre 2013
---------------	------	-----------------------

5.30 h 850 mètres 15 km

Accompagnée par
Rando Club Raphaelois



Info/Réservation
OT Saint-Raphaël
04 94 19 52 52

Inscription obligatoire
Avant le samedi 28
septembre 2013

SAINT-RAPHAEL



SENTIER LITTORAL SAINT RAPHAËL A AGAY

Sentier du littoral majoritairement rocheux, balisé et équipé. Montée au sommet de la Batterie pour admirer le paysage du massif de l'Estérel et la rade d'Agay. Réception à l'arrivée à Agay par les représentants de la municipalité.

i+ www.visitvar.fr/85529

Randonnée à la journée

Départ	8h30	Samedi 5 octobre 2013
---------------	------	-----------------------

6 h 350 mètres 14 km

Accompagnée par
Baragneurs Varois



Info/Réservation
OT Saint-Raphaël
04 94 19 52 52

Inscription obligatoire
Avant le Samedi 5 Octobre
2013

SAINT-RAPHAEL



COEUR DE L'ESTEREL

Randonnée au cœur de l'Estérel, avec les beaux panoramas sur le littoral jusqu'à Cannes. Café, viennoiseries et boissons fraîches.

i+ www.visitvar.fr/115371

Randonnée à la journée

Départ	8h	Dimanche 6 octobre 2013
---------------	----	-------------------------

6.30 h 1050 m 20 km

Pays de Fayence



visitvar.fr
PROVENCE - CÔTE D'AZUR

Accompagnée par
Autres Regards



Info/Réserve

OT Fayence

04 94 76 20 08

Inscription obligatoire

Avant le samedi 28
septembre 2013

MONS



« **DECOUVERTE DES PIERRES DE MEMOIRE** »

A Mons, au pays de la lavande officinale, l'homme depuis longtemps déplace les roches : dolmens, clapiers, restanques sont à découvrir sur les contreforts du Lachens durant cette sortie nature commentée.

i+ www.visitvar.fr/115740

Balade à la demi journée

Départ	11h	Dimanche 29 septembre 2013
---------------	-----	-------------------------------

2 h 100 mètres 8 km

Accompagnée par
Maison pour tous



Info/Réserve

OT Montauroux

04 94 47 75 90

Inscription obligatoire

Avant le samedi 28
septembre 2013

MONTAUROUX



AUTOUR DE BELLUNY

Une randonnée entre les communes de Montauroux et Tanneron.

i+ www.visitvar.fr/134460

Balade à la demi journée

Départ	8h30	Lundi 30 septembre 2013
---------------	------	-------------------------

4 h 450 mètres 12 km

Accompagnée par
Association les pattantans



Info/Réserve

OT Montauroux

04 94 47 75 90

Inscription obligatoire

Avant le jeudi 3 octobre
2013

MONTAUROUX



LES BOIS DE L'ERMITTE

Cette randonnée offre une vue imprenable, en surplomb sur le lac de St Cassien.

i+ www.visitvar.fr/99247

Randonnée à la journée

Départ	9h	Vendredi 4 octobre 2013
---------------	----	-------------------------

5 h 350 mètres 16 km

Accompagnée par
Autres Regards



Info/Réservation

OT Seillans

04 94 76 85 91

Inscription obligatoire

Avant le vendredi 27
septembre 2013

SEILLANS



LES PARFUMS NATURELS AUX ENVIRONS DE SEILLANS

Sortie naturaliste olfactive au cœur d'une pinède anciennement cultivée de plantes à Parfum.

i+ www.visitvar.fr/135166

Balade à la demi journée

Départ 14h Samedi 28 septembre 2013

2.30 h 50 mètres 3 km

Accompagnée par
Lei Caminaïre Seillanais



Info/Réservation

OT Seillans

04 94 76 85 91

Inscription obligatoire

Avant le lundi 23 septembre
2013

SEILLANS



SUR LES HAUTEURS DE SEILLANS

De Saint Arnoux à Sainte Anne de Claviers par la Pigne. Petit déjeuner offert au départ, salle du Couvent.

i+ www.visitvar.fr/133902

Randonnée à la journée

Départ 8h30 Mercredi 2 octobre 2013

5 h 400 mètres 15 km

Accompagnée par
Club Omnisport de
Tanneron



Info/Réservation

OT Tanneron

04 93 60 71 73

Inscription obligatoire

Avant le dimanche 15
septembre 2013

TANNERON



BALADE PAR LA VERRERIE ET AUTRE PATRIMOINE DE TANNERON

Balade instructive de 2h30 au cœur du Massif de Tanneron, collation servie par le COT.

i+ www.visitvar.fr/135041

Balade à la demi journée

Départ 9h Samedi 28 septembre 2013

2.30 h 200 mètres 5-7 km

Accompagnée par
Club de Randonnée
Escapade



Info/Réserve

OT Tourrettes
04 94 39 98 14
04 94 30 40 11

Inscription obligatoire
Avant le lundi 23 septembre
2013

TOURRETTES



LES VIEUX VILLAGES (TOURRETTES – FAYENCE – SEILLANS) PAR LES CHAPELLES NOTRE-DAME DES CYPRES ET NOTRE DAME DE L'ORMEAU ET LE CHATEAU -MAUNIER

Les vieux villages (Tourrettes – Fayence- Seillans) par les chapelles Notre-Dame-des-Cyprés, Notre Dame de l'ormeau et Câteau Maunier.

www.visitvar.fr/135872

Randonnée à la journée

Départ	8h15	Lundi 30 septembre 2013
---------------	------	-------------------------

5.30 h 371 m 15 km

Accompagnée par
Club de Randonnée
Escapade



Info/Réserve

OT Tourrettes
04 94 39 98 14
04 94 30 40 11

Inscription obligatoire
Avant le lundi 23 septembre
2013

TOURRETTES



LES VIEUX VILLAGES (TOURRETTES FAYENCE) ET LA FORET DOMANIALE DE TOURRETTES PAR LE CHAUTARD ET LA CAMIOLE

Forêt domaniale de Tourrettes par le chautard et la camiole

www.visitvar.fr/85362

Randonnée à la journée

Départ	8h15	Jeudi 3 octobre 2013
---------------	------	----------------------

5.30 h 391 m 15 km