

# Communiqué de Presse

## Saint-Raphaël

### Les Accès :

Saint-Raphaël bénéficie de moyens de communication rapides :

- **En avion :**
  - à 45 mn de l'Aéroport de Nice Côte d'Azur,
  - à 1 h de l'Aéroport de Toulon-Hyères
  - à 1 h 30 de l'Aéroport International de Marseille
- **En Train :** en liaisons quotidiennes avec le TGV Méditerranée (4 h 40 de Paris),
- **En Voiture :** à 5 km de la sortie 38 Fréjus/Saint-Raphaël de l'Autoroute du soleil A8.



### La Ville de Saint-Raphaël et ses atouts touristiques "12 mois sur 12" :

A 65 km de l'aéroport de Nice Côte d'Azur, située à mi-distance entre Cannes et Saint-Tropez (38 km), Saint-Raphaël est une **station du littoral méditerranéen** implantée au pied du superbe massif de l'Estérel.

La ville de Saint-Raphaël, qui compte 36 000 habitants et dont le **centre ville est en bordure de mer**, se divise en **différents quartiers, véritables sites touristiques** qui présentent tous leurs caractéristiques et leur personnalité : la vieille ville, le centre ville, les ports, Valescure, Boulouris, Le Dramont, Agay, Anthéor et le Trayas.

**Ses meilleurs atouts sont la mer, la douceur du climat, le soleil, l'étendue et la richesse de son patrimoine naturel et ses possibilités d'activités tout au long de l'année.** Elle est donc tour à tour : France Station Nautique, station Plongée, station golf, station Estérel ou ville de jeux, mais aussi ville de Tourisme d'affaires avec son Palais des Congrès ou ville de fêtes et d'évènements.

La ville de lumière garde de son passé prestigieux des villas fastueuses (fin du XIXème et début du XX siècle), des ruelles commerçantes et une belle façade maritime.





## Côté Mer

**36 kilomètres de littoral** dentelé alternent ports de plaisance, **27 plages de sable et de galets, calanques et criques accessibles.**

## Côté Terre

Le Massif de l'Estérel, massif volcanique de **32 000 hectares dont 14 000 sont classés**, offre aux promeneurs une végétation méditerranéenne odorante et préservée. La rade d'Agay constitue la porte d'entrée naturelle du Massif.



## A faire, à voir, à visiter :

L'étendue et la richesse de son patrimoine naturel et ses possibilités d'activités permettent de séjourner à Saint-Raphaël aux quatre saisons.

- **4 golfs** dont le Golf de Valescure, parcours créé en 1895 le plus ancien du Var et le 5ème dans tout l'hexagone ;
- **Loisirs nautiques** : excursions maritimes, 7 clubs de plongée, 3 bases nautiques (voile légère, planche à voile, canoë kayak de mer...), ski nautique, jeux nautiques,
- **Loisirs Nature** : 8,5 km de Sentier du Littoral appelé autrefois "Sentier des douaniers" , 45 km de sentiers pédestres balisés, 100 km de pistes équestres, 100 km de circuits VTT dans le Massif de l'Estérel.

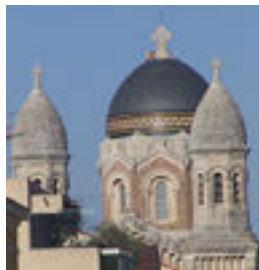
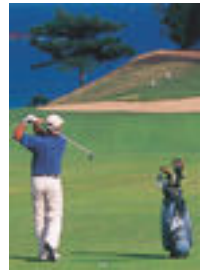
Sports aventure, escalade, tennis, tir à l'arc

- **20 km de la majestueuse Corniche d'Or;**

- **La vieille ville et les marchés provençaux;**

L'Office du Tourisme organise des visites guidées de la ville tous les jeudis à 10h00 (durée : 2h, tarif : 2,30 €)

- **L'ancienne Eglise** paroissiale dite "Eglise des Templiers" classée monument historique depuis 1907, plus ancien sanctuaire d'Europe consacré à l'Archange Raphaël (XIIème siècle) ;
- **Le Musée archéologique** (exposition d'objets provenant de fouilles en baie de Saint-Raphaël) ;
- **La Basilique "Notre-Dame de la Victoire de Lepante"**, édifice de style néo-byzantin de l'architecte Pierre Aublé construit de 1883 à 1887.
- **Les villages perchés du Pays de Fayence**



## Quelques événements annuels :

- **Février** : Viva Mimosa  
Salon de l'Habitat
- **Mars** : Salon du Bien Etre
- **Avril** : Trophée Photos sous-marines
- **Mai** : Fête traditionnelle de la Saint-Baume  
Fête du Nautisme  
Fête de la Saint-Honorat  
RN 7 « Nos belles voitures »
- **Juillet** : Compétition de Jazz New Orléans  
Concerts de l'Orchestre de Chambre de St-Raphaël  
Soirées Musicales des Templiers
- **Août** : Fête traditionnelle de la Saint-Pierre  
Concerts de l'Orchestre de Chambre de St Raphaël
- **Septembre** : La Semaine du Cinéma Européen  
Fête du Vieux Port  
Les Journées du Patrimoine  
Festival du Rire
- **Octobre** : Festival de Quatuors à Cordes en Pays de Fayence  
Semaine Varoise de la Randonnée Pédestre  
Festival Numeric Park
- **Novembre** : Salon du Mariage  
Salon des Minéraux et Fossiles  
Salon du Palais Gourmand
- **Décembre** : Les Fêtes de la Lumière

## Une gamme variée d'hébergements touristiques :

Saint-Raphaël vous offre **la plus grande capacité d'hébergement dans le Var** avec une gamme très étendue :

- 42 Hôtels dont 12 hôtels \*\*\* et 21 hôtels 2\*\*, 18 Résidences de Tourisme, dont 3 résidences 3\*\*\* et 4 résidences 2\*\*, 13 Campings, 2 bateaux résidences, 3 Villages et Centres de Vacances, 294 locations saisonnières...

Saint-Raphaël est la **1ère ville touristique du Var et la 4ème de la Région Provence Alpes Côte d'Azur** derrière Marseille, Nice et Aix-En-Provence (en terme de nuitées touristiques).

### **OFFICE DE TOURISME \*\*\*\* ET DES CONGRES**

Quai Albert 1<sup>er</sup> - BP 210 - 83702 Saint-Raphaël Cedex

<http://www.saint-raphael.com>

**Contact Presse : Sandrine LEGENDRE**

Tél: 00 33(0)4 94 19 52 54 / Fax: 00 33(0)4 94 83 85 40

communication@saint-raphael.com